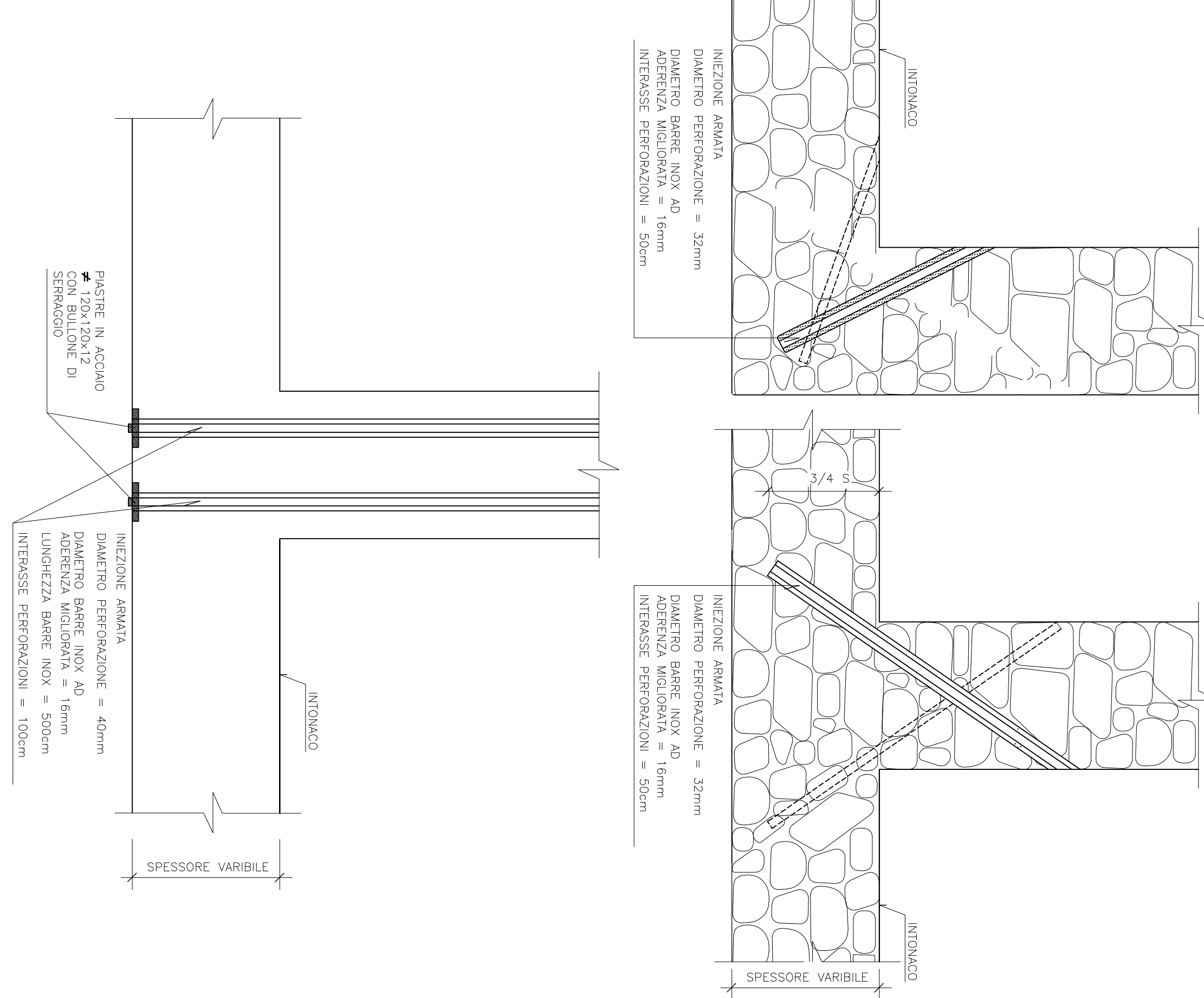
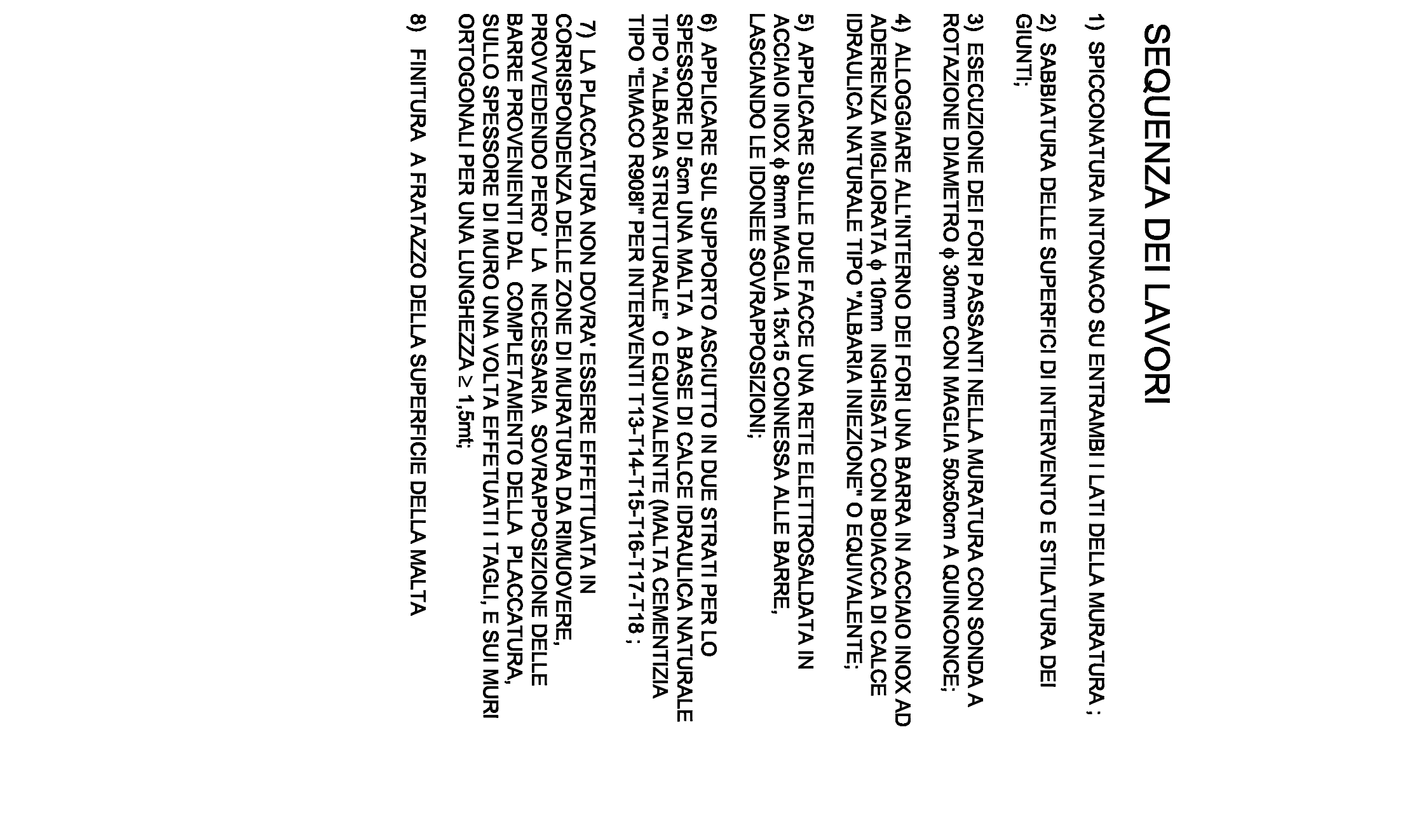
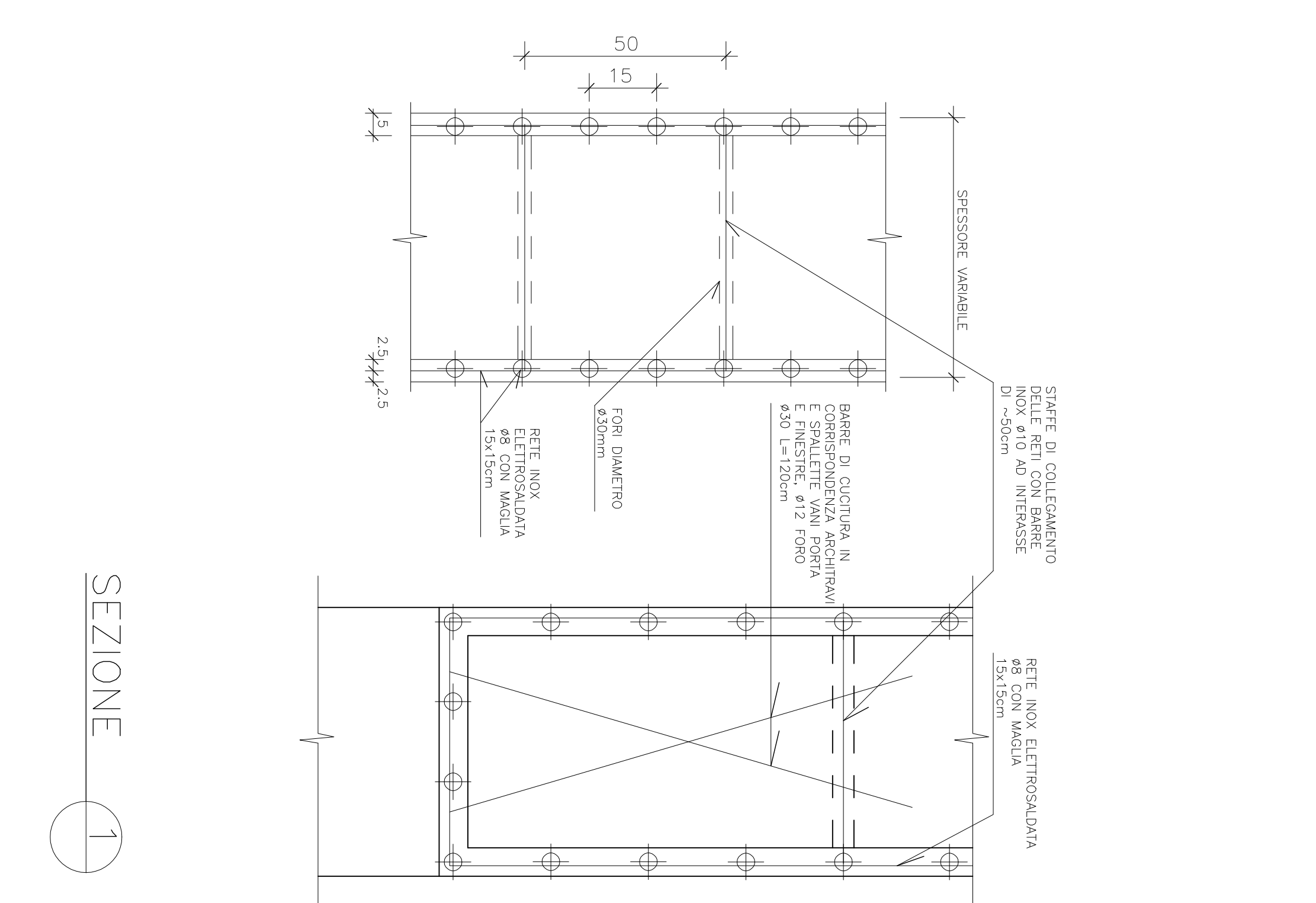
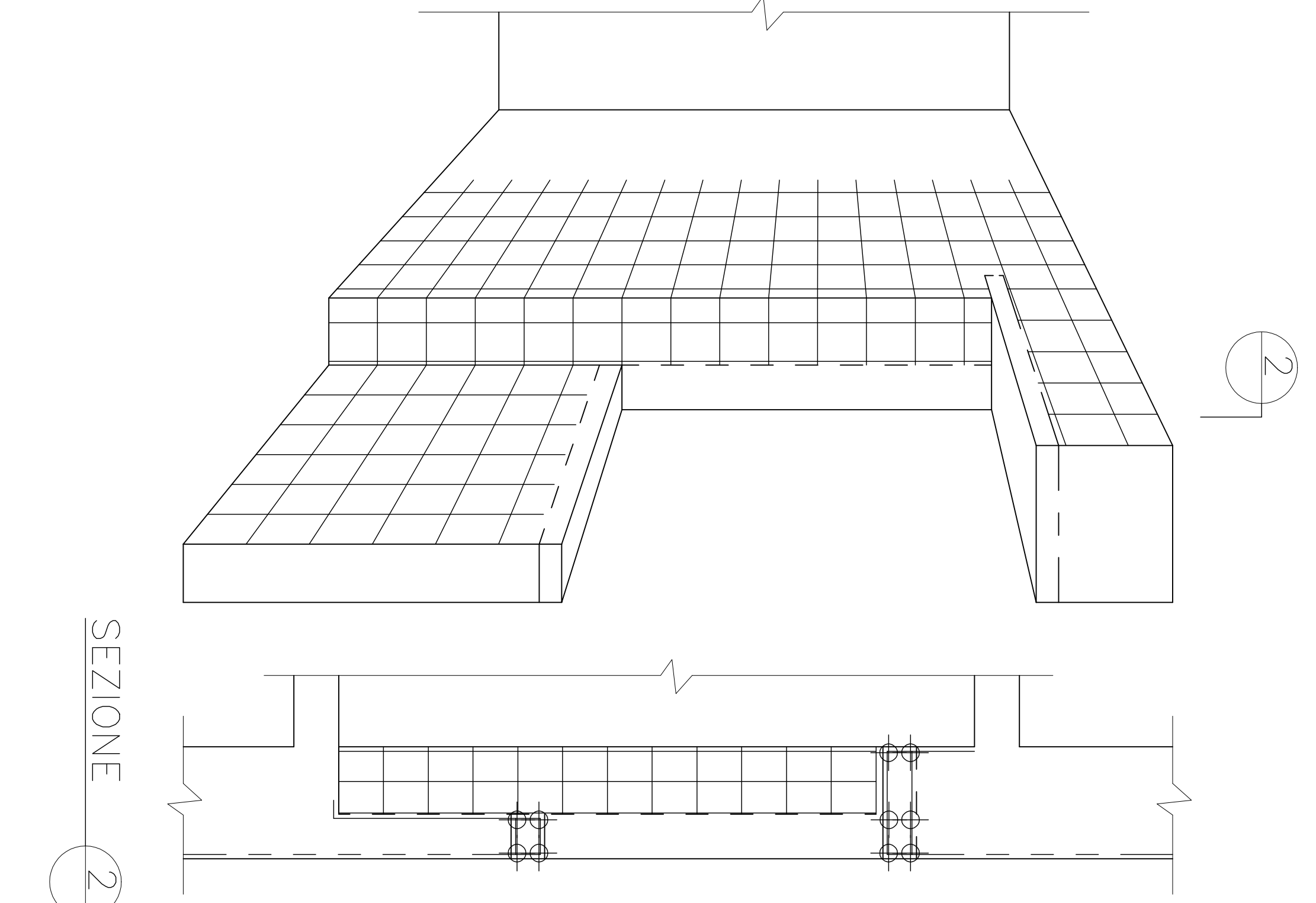
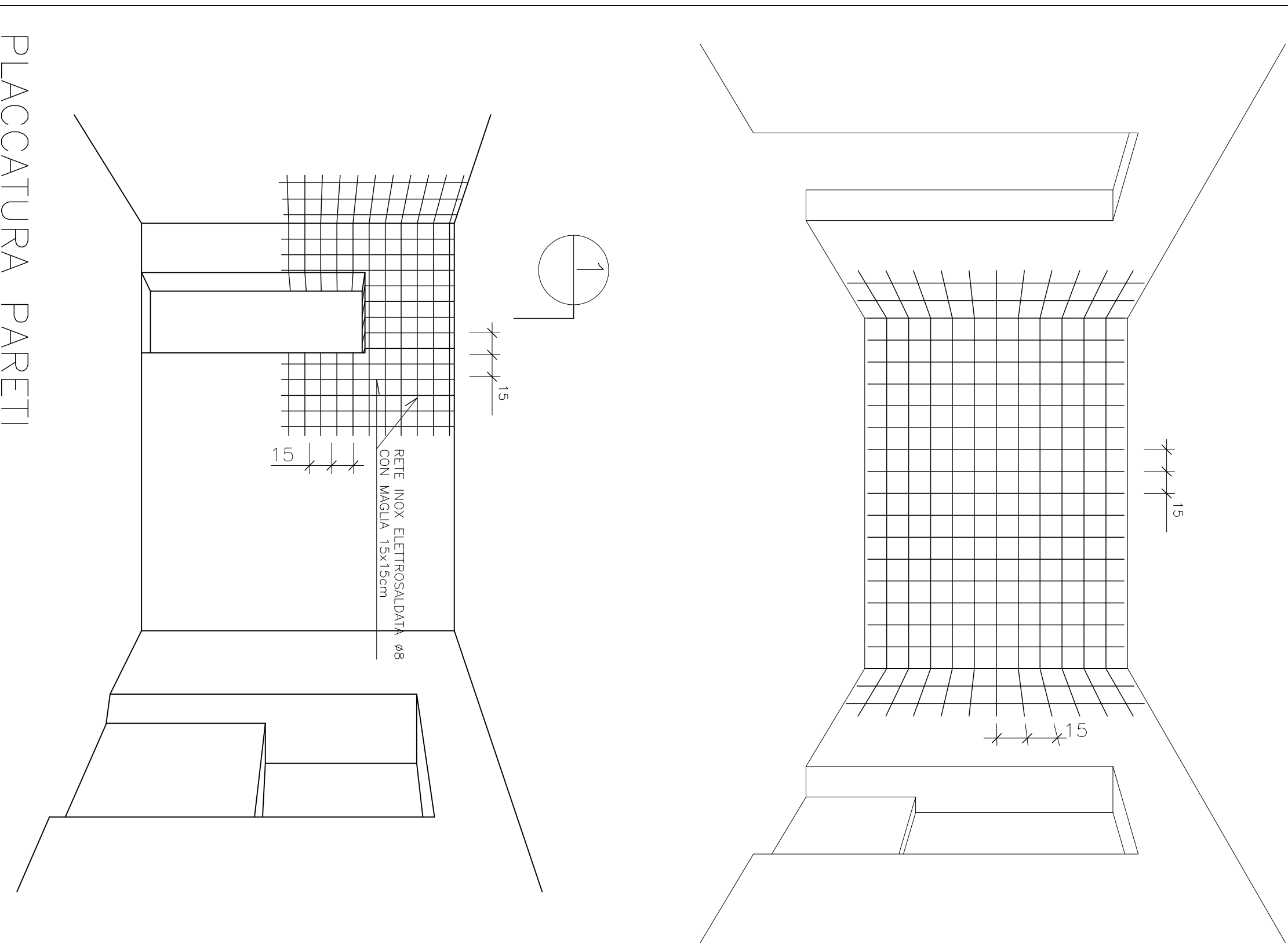


- Elenco elaborati:
- AQA Quadro d'insieme
  - AE Stato Attuale
  - AI Interventi
  - AF Stato Finale
  - PV Percorsi di visita
  - IE Impianto Illuminazione
  - II Impianto Idrico-sanitario e fognature
  - ST Interventi Strutturali



#### SEQUENZA DEI LAVORI

- 1) SPOCONATURA INTONACO SU ENTRAMBI I LATI DELLA MURATURA;
- 2) RISANAMENTO EVENTUALI LESIONI COME DA DESCRIZIONE RIPORTATA SULLA TAV. ST0;
- 3) ESECUZIONE FORI  $\phi$  30mm POSIZIONATI A QUINCONCE UTILIZZANDO ATTREZZI A SEMPLICE ROTAZIONE SU UNA MAGLIA 50x50 E PROFONDITÀ DI CIRCA 50cm;
- 4) ASPRAZIONE DEI RESIDUI NEI FORI;
- 5) POSA TUBIGIONI DI INIEZIONE  $\phi$  15/20mm INTRODOTTI NELLA MURATURA PER 10/15cm;
- 6) ESEGUIRE LAVAGGIO PRELIMINARE FINO A RIFIUTO CON ACQUA A BASSA PRESSIONE (Max. 1 atm) PER SATURARE IL SOTTOPONDO A PARTIRE DAI FORI PIÙ ALTI FINO ALLA FLUORUSCITA IN QUELLI SOTTOSTANTI;
- 7) INIEZIONE DI MISCELA A BASE DI CALCE O EQUIVALENTE PARTENDO DAI FORO SITUATO IDRAULICA NATURALE TIPO "ALBARIA INIEZIONE" NEI FORI PIÙ ALTI E INFERIORI;
- 8) EQUIVALENTE PARTENDO DAI FORO SITUATO TOTALE FLUORUSCITA DA CIELOLO SUPERIORE;

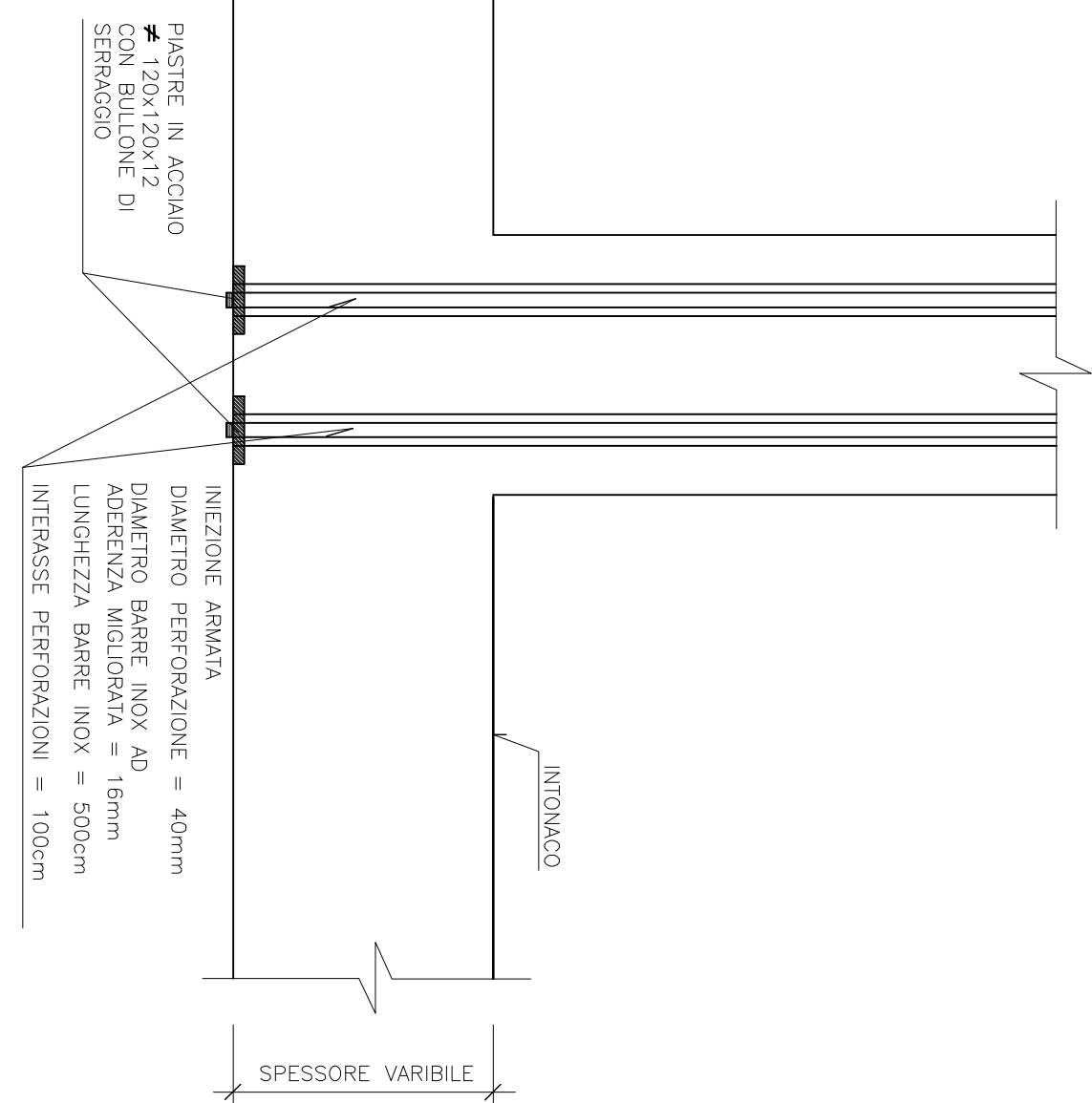
#### SEQUENZA DEI LAVORI

- 1) SAGGI CONOSCITIVI ALLA BASE DELLA ZONA DA RINGROSSARE PER VERIFICARE LA PRESENZA DI PATTI IN MATTONI DA ASSORBIRE;
- 2) PLACCATURA MURU CON MALTA CEMENTIZIA TIPO EMACO R808R O EQUIVALENTE PREVEDENDO DELLE OPTORTUNE NECESSARIE CONNESSIONI TRA LA MURATURA ESISTENTE E QUELLA DI RINFORZO;
- 3) RINGROSSO MURI CON MATTONI PIENI ADEGUATAMENTE AMMORSATI SU TRE LATI ALLA MURATURA ESISTENTE;
- 4) PERFORAZIONE CON SONDA A ROTAZIONE Ø22, INSERIMENTO BARRE INOX AD ADERENZA MIGLIORATA Ø16/Ø18/Ø20, DI COLLEGAMENTO TRA NUOVE CEMENTIZIA PER INIEZIONI;
- 5) CUCITURE ARMATE IN CORRESPONDENZA INNESTI MURARI MEDIANTE CAROTAGGI ED INSERIMENTO BARRE INOX AD ADERENZA MIGLIORATA Ø20/Ø100 L=5.00m, CON IDONEA MALTA CEMENTIZIA PER INIEZIONI;

#### SEQUENZA DEI LAVORI

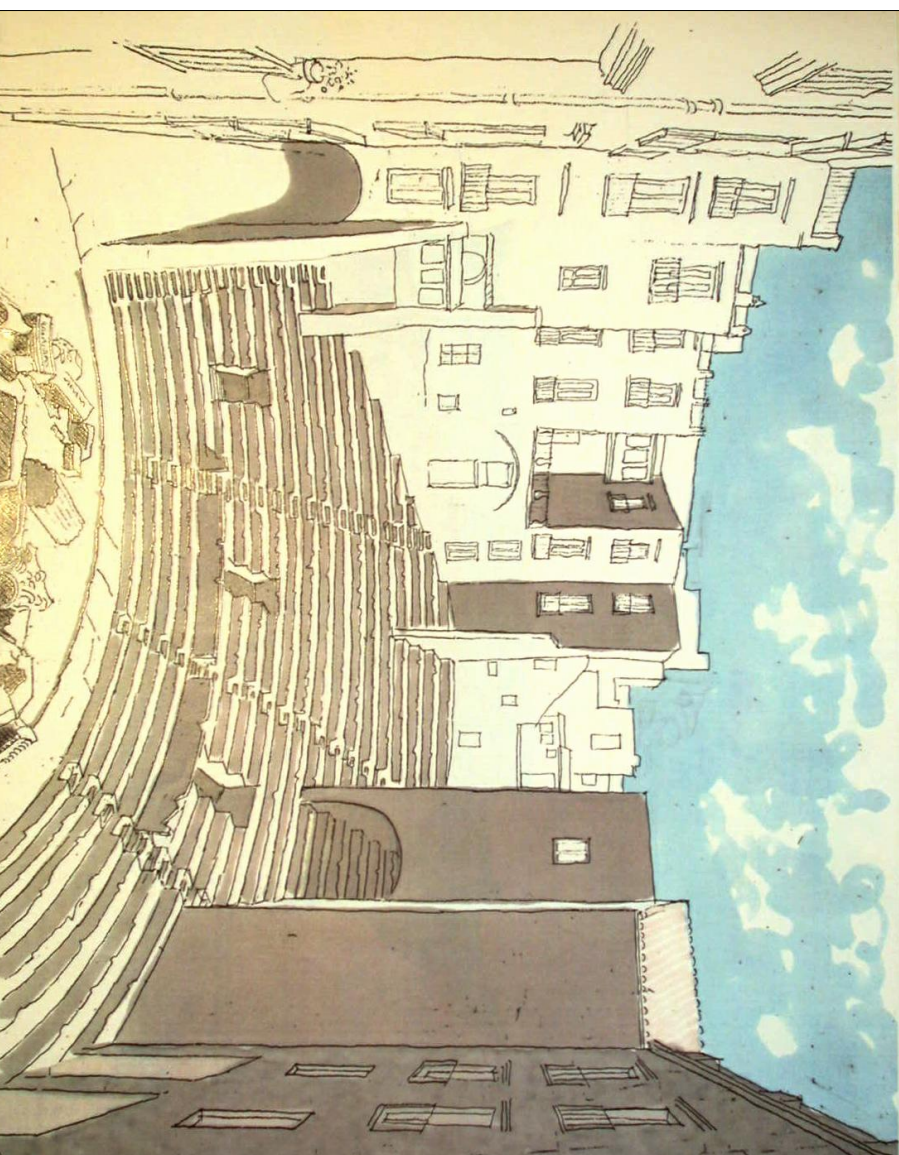
- 1) PUNTELLATURA IDONEA
- 2) SPOCONATURA INTONACO
- 3) POSIZIONAMENTO PROFILI METALLICI L=150x12mm AGUL ANGOLE E CALASTRELLI 100x12mm
- 4) PERFORAZIONE Ø16 CON SONDA A ROTAZIONE, INSERIMENTO BARRE INOX AD ADERENZA MIGLIORATA Ø12/50 PASSANTI
- 5) PLACCATURA COLONNA

#### PARTICOLARI RINFORZO ANGOLI E CUCITURA MURI ORTOGONALI



### Teatro Antico Neapolis

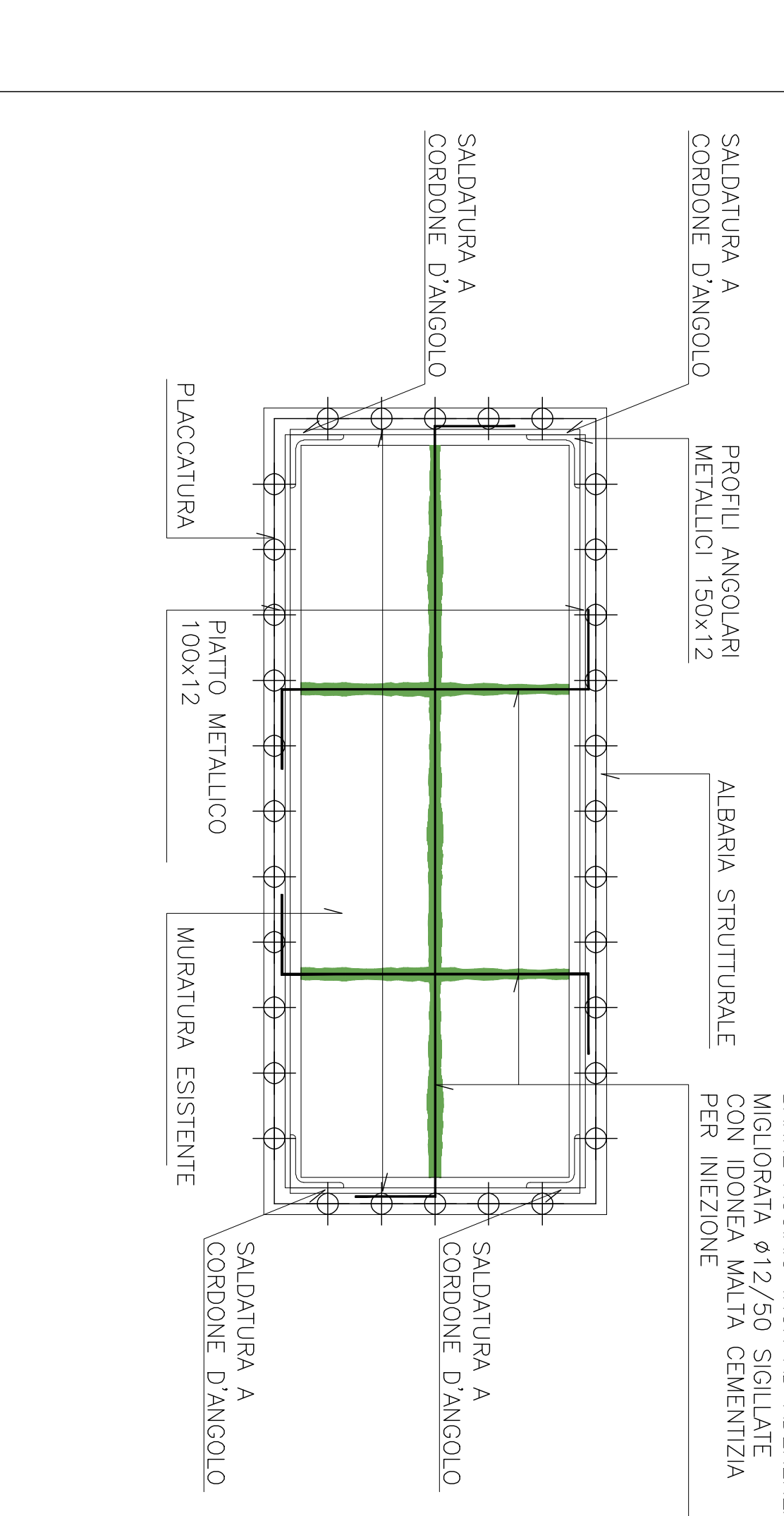
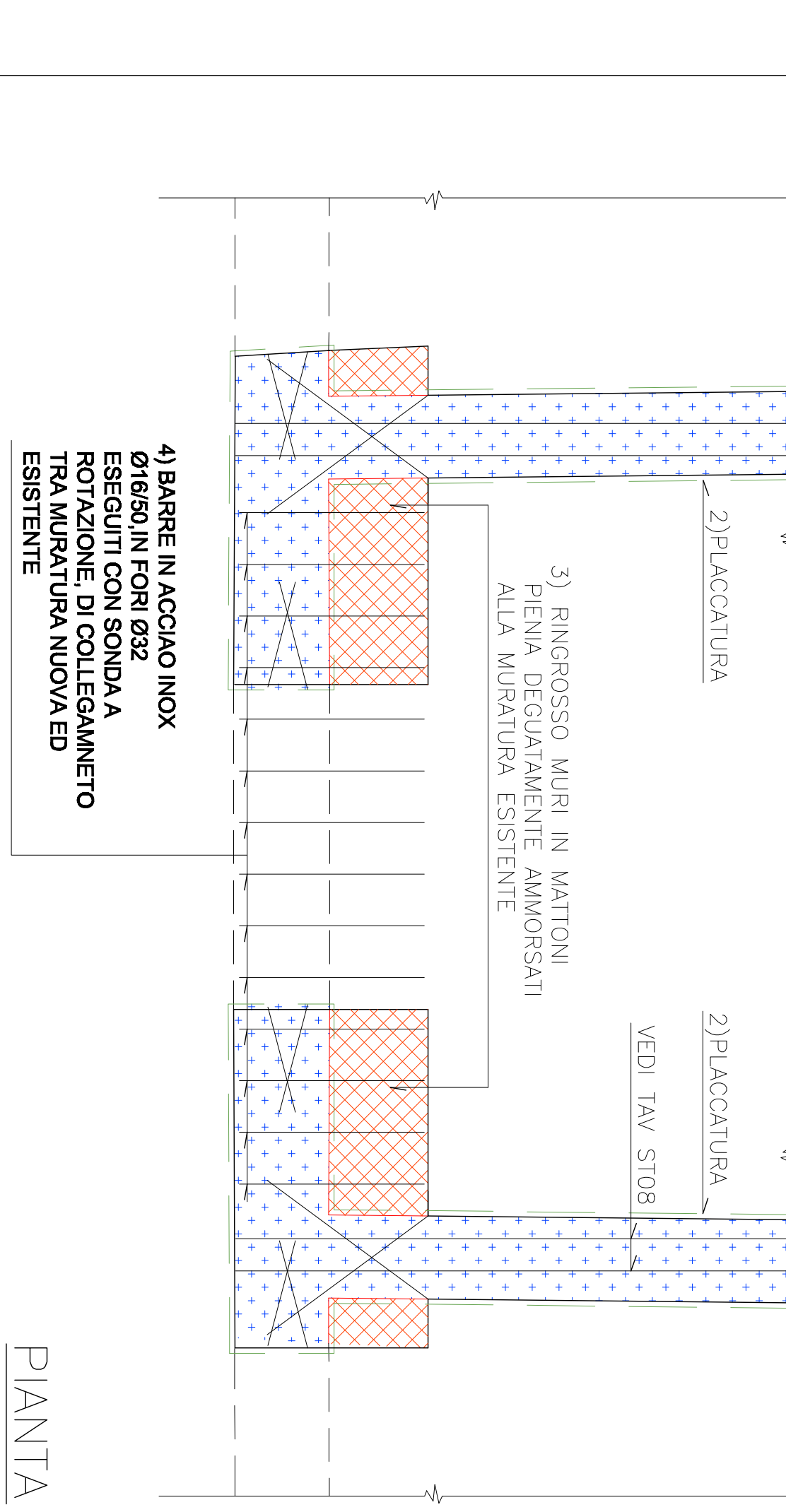
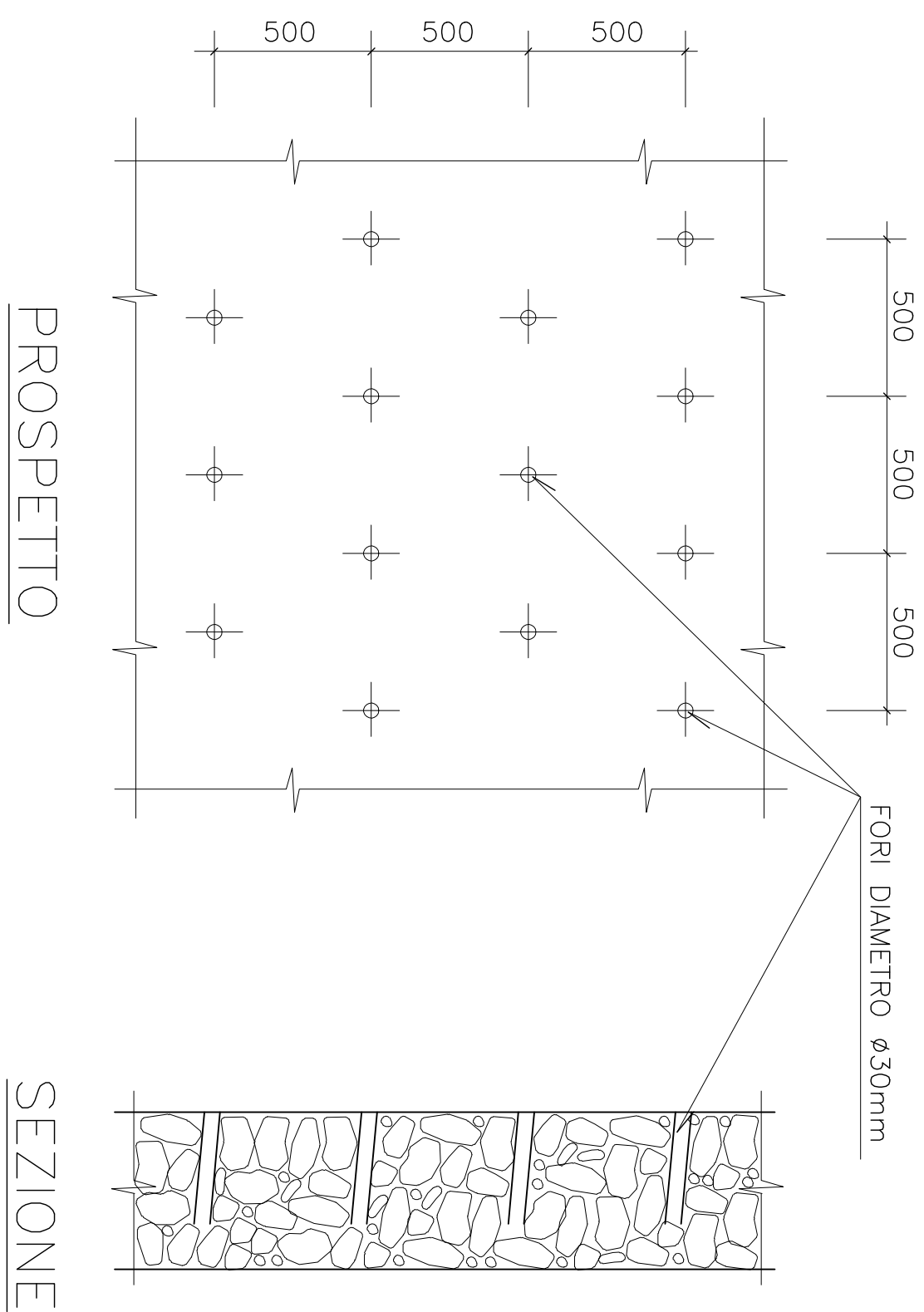
#### PROGETTO DEFINITIVO



Progettisti:  
Comune di Napoli  
arch. Ennio Errico Nezzaro  
arch. Vincenzo Quaranta  
geom. Giancarlo Da Silveira  
geom. Salvatore Milano  
geom. Elio Sornicello  
geom. F. Sornicello  
geom. F. Sornicello  
arch. Luciano Fedi  
Supplementenza Speciale  
per i Beni Archeologici e  
Parchi Archeologici  
di Tesea Elena  
Coordinamento  
di Daniela Giampola  
R.L.P. arch. Giancarlo  
Fediario

DISEGNI STRUTTURALI - PARTICOLARI CONSOLIDAMENTO - TAVOLA 1  
TAV. ST.04 DICEMBRE 2013 SCALE VARIE

#### PARTICOLARE CONSOLIDAMENTO MURI CON INIEZIONI DI MISCELA A BASE DI CALCE IDRAULICA NATURALE TIPO "ALBARIA INIEZIONE" O EQUIVALENTE



#### RINGROSSO MURI CON MATTONI PIENI INTERVENTI T13-T14-T15

#### PARTICOLARE CERCHIATURA COLONNA MURARIA

NOTA:

— PER LE NOTE GENERALI VEDERE TAVOLA ST01